



ÉCO-MODULAIRE
DES SOURCES

1888pi²

HÉRA

51' X 26'



• PORTES ET FENÊTRES

- Hybride double verre

• MURS EXTÉRIEURS

- Finition bois CANEXEL
- Isolation à la laine R32.88

• TOITURE

- Membrane EPDM
- Isolation cellulose R40
- Toiture plate

• INCLUSIONS

- Revêtement extérieur
- Isolation haute performance (laine R22 + Isoclad 1½ R6)
- Escalier en K3
- Plomberie et accessoires
- Électricité, ventilation
- Transport et installation (Dans un rayon de 100 km de Drummondville)

• FINITION INTÉRIEUR

- Cloisons intérieures en gypse
- Armoire en mélamine de couleur
- Comptoir de stratifié et évier de cuisine
- Hotte encastrée
- Salle de bain (toilette, lavabo, bain et douche)
- Salle d'eau (toilette, lavabo)

• INCLUSIONS BUDÉTAIRES

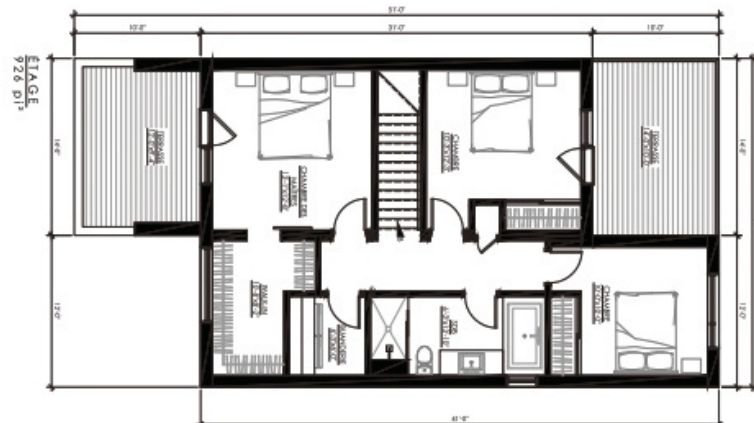
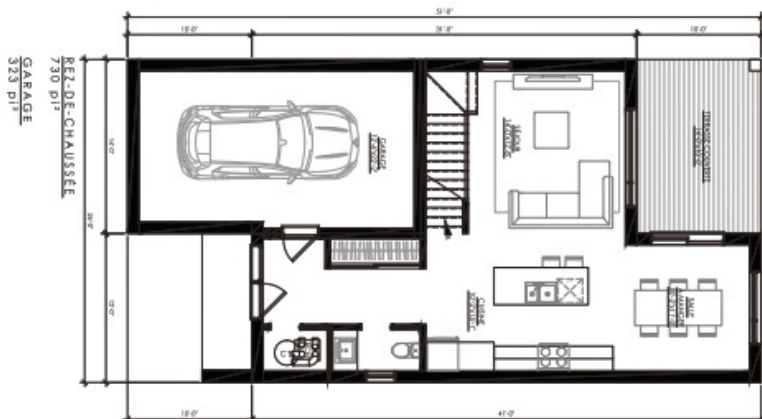
- Fondation et excavation
- Menuiserie
- Raccord de plomberie
- Raccord d'électricité

• EXCLUSIONS

- Joint, peinture et couvre sol
- Finition garage
- Terrain, aménagement paysager
- Patio/galerie, véranda, avant-toit
- Champ d'épuration, fosse septique
- Permis de construction

• OPTION

- Isolation au chanvre
- Borne de recharge
- Domotique
- Thermopompe



* Le prix peut être sujet à changement sans préavis.

Les caractéristiques du produit final pourraient différer de celle présentées sur les visualisations 3D. RV-FEV-2022-QC